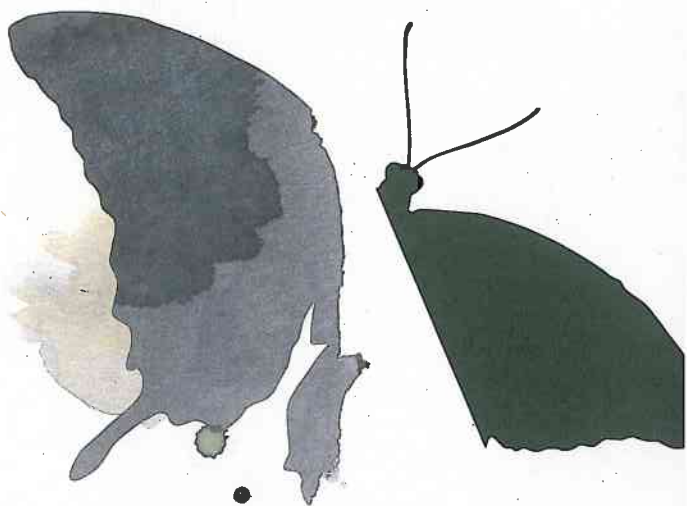


# MEMORIA DE RESPONSABILIDAD SOCIAL 2009

ASUMHER S.L.

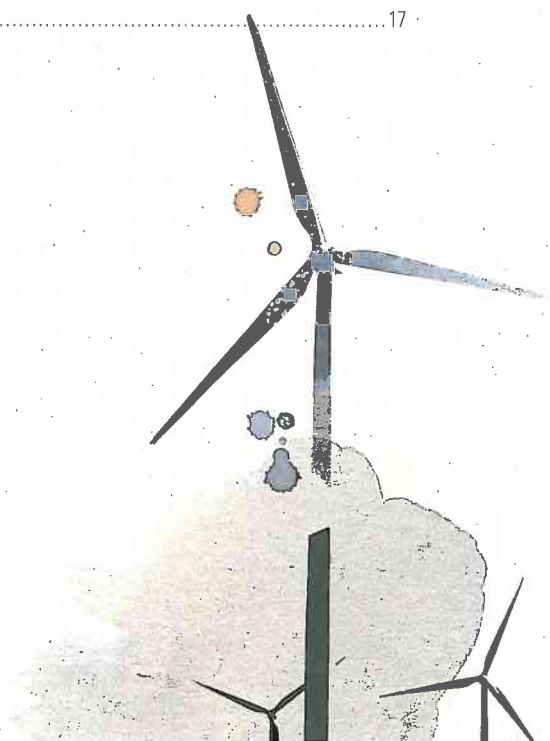


ASUMHER, s.l.

# MEMORIA DE RESPONSABILIDAD SOCIAL 2009

ASUMHER S.L.

Estrategia y análisis .....	5
Características de la memoria y perfil de la empresa .....	7
Compromisos y participación de los grupos de interés .....	9
Indicadores del desempeño .....	13
Objetivos de mejora .....	17





# ESTRATEGIA Y ANÁLISIS

Nos complace presentar la primera memoria de responsabilidad social de ASUMHER S.L. En este documento encontrarán información relevante sobre nuestro desempeño en el ámbito económico, social y ambiental. Con su publicación perseguimos un triple objetivo: poner en valor la labor que venimos desarrollando en nuestra empresa en materia de responsabilidad social; satisfacer las expectativas de información de nuestros grupos de interés; y tener una guía de mejora continua en la que plasmar nuestros objetivos estratégicos y comprobar el nivel de cumplimiento de los mismos.

Desde nuestros orígenes estamos implicados en el desarrollo de nuestra comunidad y realizamos acciones que se enmarcan dentro de la responsabilidad social empresarial, acciones que queremos compartir con todos y enmarcar dentro de una política de transparencia ante nuestros grupos de interés.

Esta memoria, que ha sido realizada siguiendo como marco la Guía G3 del Global Reporting Initiative (GRI), pretende, en la medida de nuestras posibilidades, contribuir a la implantación del desarrollo sostenible en la sociedad, y dar a conocer con transparencia y comparabilidad los logros obtenidos con el buen hacer, profesionalidad y dedicación de toda la plantilla que formamos parte del proyecto de ASUMHER S.L.

**Julio Hernández Muñoz**  
Gerente



# CARACTERÍSTICAS DE LA MEMORIA Y PERFIL DE LA EMPRESA

Informamos en el presente documento de las actividades de ASUMHER S.L. comprendidas entre el 1 de enero y el 31 de diciembre de 2009, y lo hacemos bajo los principios de transparencia, objetividad y veracidad, con el fin de que los grupos de interés de la compañía conozcan nuestro desempeño y resultados en los diferentes campos objeto de la memoria.

Si quiere contactar con nuestra organización para ampliar información sobre nuestros productos y servicios, o para solventar cualquier duda que le pueda surgir sobre el contenido de esta memoria, estamos a su disposición en la dirección de correo electrónico [asumher@asumher.com](mailto:asumher@asumher.com) y en el teléfono 916157414.

Los contenidos de la memoria son consecuencia de la reflexión y la apuesta por la mejora continua realizada por la dirección y empleados de ASUMHER S.L., teniendo en cuenta los objetivos y valores corporativos y en función del principio de 'materialidad', es decir, tratando de reflejar nuestros impactos más significativos desde el punto de vista social, ambiental y económico.

Esta memoria cubre al conjunto de la organización y no tiene limitaciones de alcance o de cobertura.

## **DATOS BÁSICOS DE LA EMPRESA**

ASUMHER S.L. tiene su domicilio social en la siguiente dirección: Camino Viejo de Getafe, 28946, Fuenlabrada, Madrid.

La actividad principal de la organización es: recubrimientos electrolíticos. Al finalizar el año 2009, contábamos con un total de 21 personas en plantilla.

ASUMHER S.L. fue creada en el año 1975 y jurídicamente adopta la forma de Sociedad de Responsabilidad Limitada.

Nuestra empresa ha recibido las siguientes certificaciones o distinciones:

### **CERTIFICACIONES O DISTINCIONES**

---

Certificación ISO /TS 16949:2002

---

Los principales mercados en los que nuestra organización centra su actividad son de ámbito regional y nacional.

# COMPROMISOS Y PARTICIPACIÓN DE LOS GRUPOS DE INTERÉS

Los grupos de interés de nuestra compañía son aquellas personas o colectivos que se ven afectados o tienen impacto en las actividades, servicios o productos de nuestra empresa.

Con el fin de potenciar la sostenibilidad a largo plazo de nuestra organización, es especialmente relevante para ASUMHER S.L. conocer, priorizar y segmentar a nuestros grupos de interés para comprender mejor sus expectativas y establecer un diálogo constructivo con ellos que nos permita crear valor para todos y obtener su confianza.

Los principales grupos de interés que identificamos y a los que nos dirigimos son los siguientes:

## GRUPOS DE INTERÉS

---

Clientes, consumidores

---

Empleados

---

Proveedores

---

Autoridades públicas (instituciones locales, regionales o nacionales, organizaciones públicas, etc.)

---



## **CAUCES DE PARTICIPACIÓN**

Los grupos de interés de ASUMHER S.L. que hemos identificado como prioritarios y/o que tienen mayor impacto en el negocio, cuentan con diferentes vías de participación, tanto formales como informales, para expresarnos sus sugerencias, quejas o indicaciones de cualquier tipo. Este diálogo fluido con ellos contribuirá a la mejora de nuestro desempeño y al progreso continuo de nuestra organización.

### **VÍAS DE PARTICIPACIÓN**

---

Servicio de Atención al Cliente

---

Dirección de correo electrónico o contacto Web

---

Atención telefónica o correspondencia postal

---

Reuniones periódicas con proveedores

---

Charlas formales e informales frecuentes entre Dirección y empleados

---

## **COMPROMISO CON INICIATIVAS EXTERNAS**

ASUMHER S.L. es una empresa integrada en la comunidad donde opera y que, en diverso grado, mantiene relación con diversas organizaciones o entidades para estar bien posicionada en nuestro territorio de actuación y consolidar la relación con la comunidad.

A continuación, mostramos diferentes iniciativas externas con las que mantenemos relaciones y/o con las que hemos adoptado compromisos en asuntos de índole económica, social o ambiental:

### **INICIATIVAS**

---

ONG's y entidades sociales sin ánimo de lucro

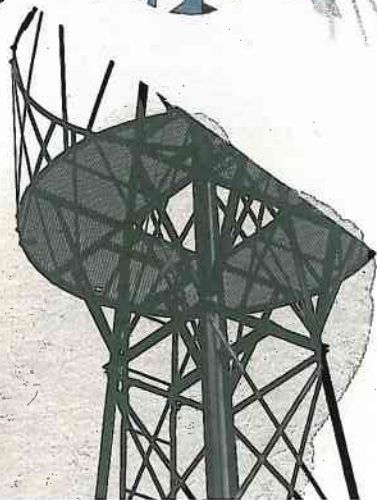
---

Asociación AECIM

---

Como compromiso externo de RSC, nuestra empresa valora positivamente el contenido de los principios recogidos en el Pacto Mundial de las Naciones Unidas, y apoya la implantación de los mismos en el sector empresarial, de tal manera que el respeto a los derechos humanos y laborales, el cuidado del medio ambiente y la lucha contra la corrupción estén en la agenda de todas las entidades en materia de responsabilidad social.





# INDICADORES DEL DESEMPEÑO

## **APARTADO ECONÓMICO**

### **Valor económico generado por la empresa**

La actividad económica de ASUMHER S.L. supone una generación de riqueza que se distribuye en toda la sociedad en forma de pago de salarios, pago a proveedores, donaciones, impuestos, reservas, dotaciones a la propia empresa, etcétera. En el último ejercicio cerrado, el resultado de nuestra actividad ha supuesto un valor económico directo de 1.474.000,00 euros para la comunidad donde operamos.

Desde el punto de vista económico, trabajamos para que las ventajas que la RSC aporta a la gestión empresarial mejoren en el futuro los resultados económicos de la empresa. Esperamos que la gestión activa de la responsabilidad social se traduzca en un incremento de la productividad y mejora de la eficiencia de unos trabajadores con mayor confianza en la organización, y entre otras ventajas, en la creación de valor añadido para la marca e imagen que revierta sobre los valores y el entorno de nuestra compañía.

## **APARTADO AMBIENTAL**

Como toda actividad económica, las actividades que desarrolla ASUMHER S.L. generan un impacto ambiental. Conscientes de ello, y con el objetivo de aunar el crecimiento empresarial con la minimización de dicha huella ambiental, hemos procedido a cuantificar nuestro impacto en el medio ambiente, un conocimiento que nos permitirá plantear medidas encaminadas a lograr la eficiencia energética y a la reducción de consumos, y que se unirán a la serie de medidas que ya hemos implantado.

**CONSUMOS ENERGÉTICOS**

AÑO 2009

---

Consumo de electricidad en la organización (estimado)	850.000,00 Kw/h
Consumo electricidad kwh/empleado	40.476,19 Kw/h

---

**CONSUMO DE AGUA**

AÑO 2009

---

Consumo de agua en la empresa	20.000,00 m <sup>3</sup>
Consumo de agua por empleado	952,38 m <sup>3</sup>

---

**EMISIONES DE CO2 POR CONSUMOS ELÉCTRICOS**

AÑO 2009

---

Emisiones derivadas del consumo eléctrico	335,16 t
---	----------

---

Parte de los materiales que ha utilizado nuestra entidad han sido de origen reciclado:

**MATERIALES DE ORIGEN RECICLADO UTILIZADOS EN LA EMPRESA**

---

Papel

---

Embalajes

---

Plásticos

---

La organización ha colaborado con la protección del medio ambiente mediante el reciclado de los siguientes materiales consumidos:

**RESIDUOS QUE SE HAN RECICLADO**

---

Papel

---

Elementos informáticos, toners y/o cartuchos de tinta

---

Pilas

---

Envases y embalajes de material plástico

---

ASUMHER S.L. ha realizado diferentes iniciativas, gastos e inversiones de carácter medioambiental, que se traducirán en una actividad más sostenible y en un importante ahorro energético:

### MEDIDAS ADOPTADAS PARA OBTENER MAYOR EFICIENCIA ENERGÉTICA O PRESERVAR EL MEDIO AMBIENTE

Certificación ambiental

Plan de eficiencia energética

Renovación paulatina de equipos (informáticos, electrónicos...) por otros de menor consumo energético

Control de apagado de luminarias

Utilización progresiva de lámparas de bajo consumo

Sistema de depuración de vertidos

### APARTADO SOCIAL

#### Empleo

#### RECURSOS HUMANOS

AÑO 2009

Número total de empleados	21
Número de empleados de nacionalidad diferente de la española	6
Número de empleados con algún grado de discapacidad en la plantilla	0
Personas en plantilla provenientes de sectores en riesgo de exclusión (>45 años anteriormente desempleados, minorías, progenitores monoparentales...)	0



■ Porcentaje de mujeres en la plantilla: 19%

■ Porcentaje de hombres en la plantilla: 81%

#### FORMACIÓN

AÑO 2009

Inversión en formación	1.260,00 €
------------------------	------------



# OBJETIVOS DE MEJORA

La RSC supone para ASUMHER S.L. un camino de mejora continua en nuestra gestión empresarial, por lo que los datos recogidos en este documento son el punto de partida de un recorrido que persigue la excelencia y la mejora de la competitividad. Con este afán, nuestra empresa se plantea los siguientes objetivos de mejora de nuestro desempeño social, económico y ambiental:

## OBJETIVOS DE MEJORA

---

Desempeño social

---

Desempeño ambiental

---

Reducción de consumos energéticos

---

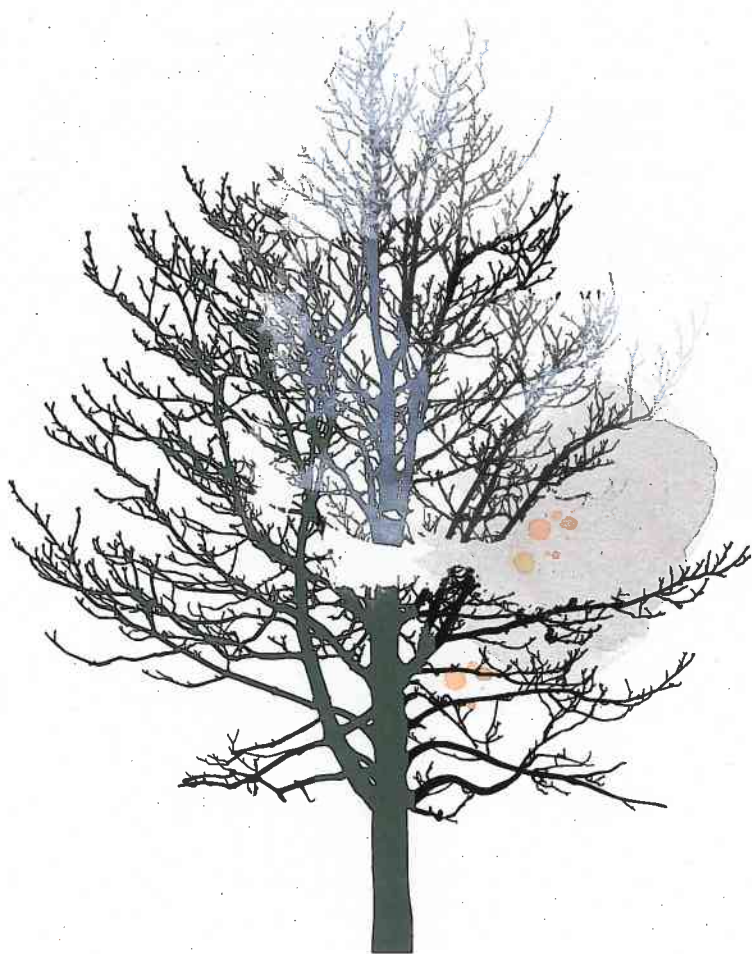
Aumentar las horas de formación de la plantilla

---

La plasmación de los objetivos de mejora arriba enumerados responde a la definición de un plan de acción a corto y medio plazo que nos hemos marcado para avanzar en esta materia.



Esta memoria ha sido impresa  
en papel 100% reciclado,  
ecológico y libre de cloro.







**MEMORIA REALIZADA CON LA FINANCIACIÓN DE ICO  
Y LA COLABORACIÓN TÉCNICA DE CAJA NAVARRA**

**can**   
**GRUPO BANCA CÍVICA**

  
**Instituto de Crédito Oficial**